



#eriik
tähelepanekuid e-riigist

Märt Loite
Riigikontrolli peakontrolör

Riigieelarve kontrolli erikomisjon
11. november 2019

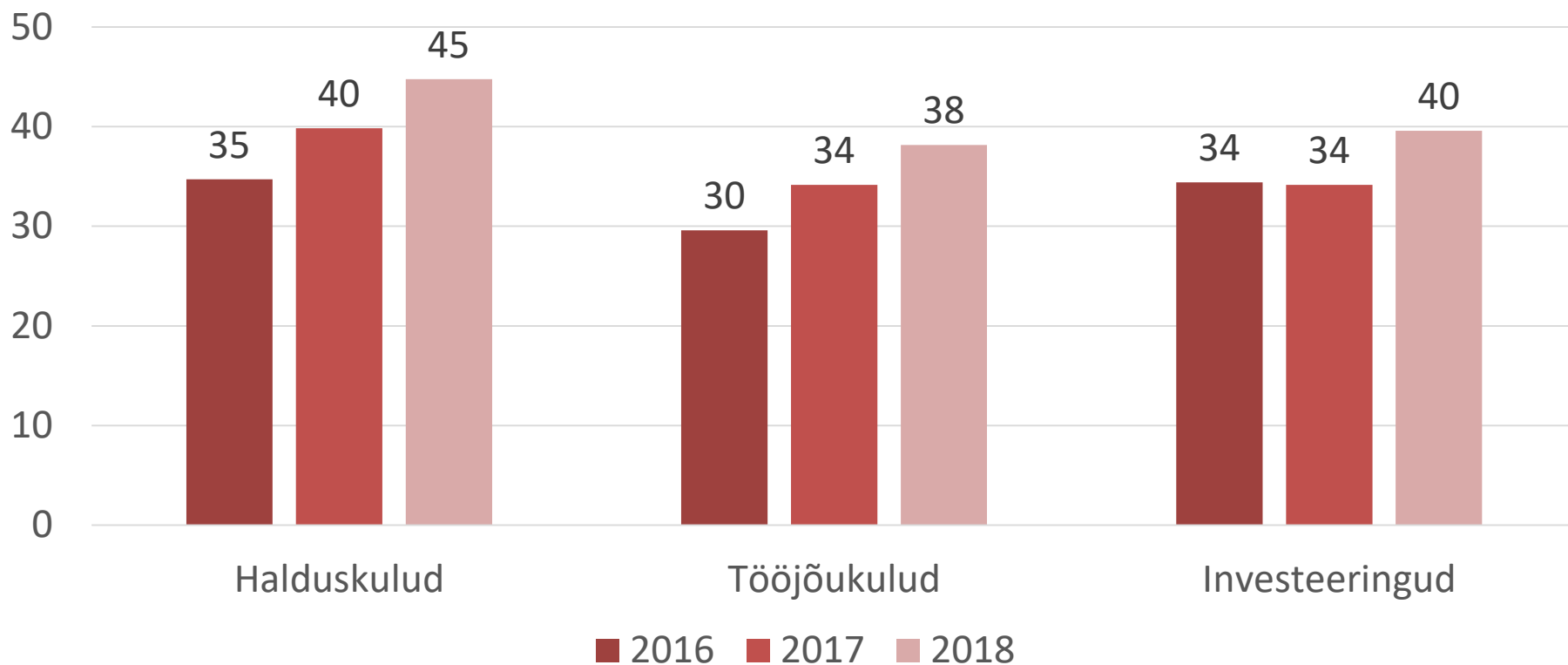
#eesmärk

Anda ülevaade:

- e-riigi olukorrast ja sellega seotud kuludest
- kuidas paistame rahvusvaheliselt teiste riikidega võrreldes
- tuua näiteid kitsaskohtadest konkreetsetes valdkondades

#tähelepanek

- Pole head keskset ülevaadet e-riigi ülalpidamise maksumusest
 - Lihtsam saada lisaraha uuteks arendusteks kui hoolduseks



#tähelepanek

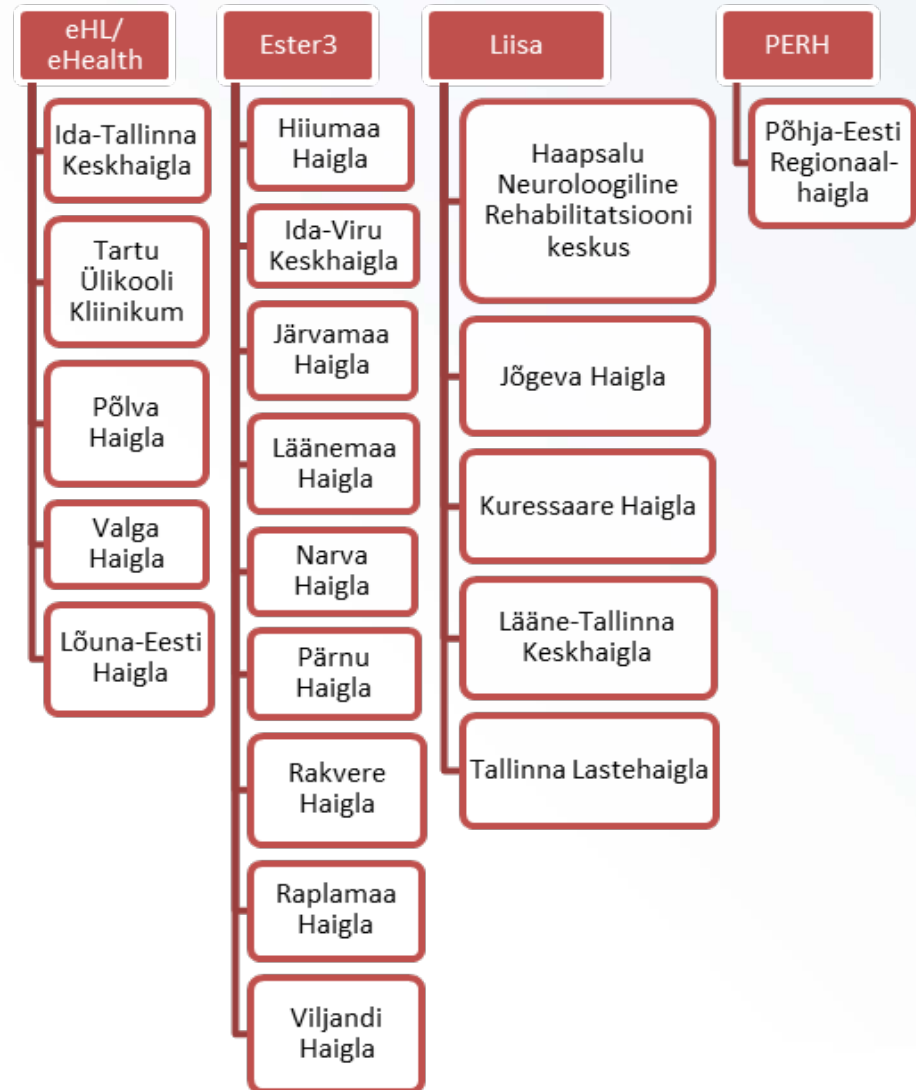
- Risk, et tellija/omanik ei kujuta täpselt ette mida tahab, kasutaja ei osale aktiivselt
 - Vana „paberloogikat“ ei jäeta kõrvale ja protsessi ei ühtlustata
- IT-süsteemide valmimise või muutmise võimekus dikteerib poliitilisi ja administratiivseid otsuseid
 - Arenduste mittevalmimine toob uued kulud

#tähelepanek

- **E-tervise mõned osad ei toimi endiselt nagu peaks**
 - **Arst ei saa patsiendi terviseandmetest kiiret ülevaadet (65% haiglatest pole rahul)**
 - **Süsteem on killustatud**

#tähelepanek

- **E-tervis (jätk)**
 - Haiglatel on kasutusel 4 erinevat infosüsteemi
 - Lisaks 3 erinevat perearstide infosüsteemi



#tähelepanek

- **E-tervis (jätk)**
 - **Digiregistratuuri käivitumine hilines 10 aastat**
 - **Digiretsept, pildipank ja e-kiirabi vajavad edasiarendusi**

#tähelepanek

- **Hoolekande andmete kogumisel põhjendamatu bürokraatia**
 - Omavalitsused küsivad abivajajalt andmeid, mida saaks mujalt või pole üldse tarvis
 - Sotsiaalministeerium on pannud KOVidele suure aruandluskoormuse (s-veeb nõuab 11 aruannet 793 andmeväljaga)
 - Infosüsteemist STAR pole abi

#tähelepanek

- **Andmekogude register pole täielik ja ajakohane**
 - Keskkonnavaldkonnas pooled andmekogud vananenud
 - Keskkonnalubade infosüsteem arendamisel alates 2010
 - Puudub toimiv haldusvahend ja register, mis tagaks andmete taaskasutust ja vähendaks dubleerimist

#tähelepanek

- **Rahvusvahelises võrdluses on ohumärgid oskustega tööjõu ja ajakohase taristu puudus**
 - ÜRO tabelis möödunud 8 riiki (sh Island, Iirimaa, Austria)
 - 30 Mbps püsiühenduste osakaal EL 53%, Eestis 42%

#kokkuvõte

- **IT ülalpidamise kuludest parem pilt ette**
 - IT tööjõukulud, halduskulud
 - Mõelda rohkem tasuvusanalüüsidele / elutsükli kuludele
- **Infosüsteemide register korda, mis võimaldaks:**
 - Andmete taaskasutust
 - Vältida lahenduste dubleerimist
 - Vähendada ebavajalike andmete kogumist
- **Parandada IT lahenduste ülalpidamises omanike ja kasutajate osalemist, vastutuse võtmist**